



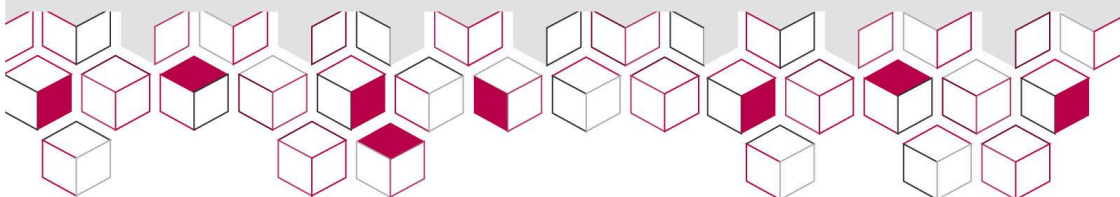
#### AGEVOLAZIONI

Entro il 2 febbraio la richiesta per i minimi in sei rate

Anche per il 2026 sarà possibile versare i contributi minimi in **6 rate bimestrali tramite SDD**, anziché in 2 semestrali. L'opzione è valida per tutti gli iscritti (anche pensionati) e prevede **rate di pari importo, senza interessi**. Basta farne richiesta su **IOL** entro il 2 febbraio.

COME CHIEDERE LA RATEAZIONE

## DALLA CASSA



#### NORME E REGOLAMENTI

Riscatti e ricongiunzioni: più flessibilità e agevolazioni dal 2026

Dal **1° gennaio 2026** trova applicazione il nuovo **Regolamento Riscatti e Ricongiunzioni**, con importanti novità che mirano a **semplificare l'accesso al riscatto** e a **favorire una pianificazione previdenziale più efficace**, soprattutto per i professionisti più giovani.

PRINCIPALI INNOVAZIONI



#### NORME E REGOLAMENTI

In vigore il nuovo Regolamento per le Società

Il **1° gennaio 2026** è entrato in vigore anche il **Regolamento Generale Società (RGS)**, che disciplina, per la prima volta in un unico testo organico, l'esercizio in forma societaria della professione di ingegnere e architetto e risponde all'esigenza di un **riordino sistematico** della normativa Inarcassa in materia.

NOVITÀ E RIFERIMENTI



#### CONVENZIONI

##### Accordo Inarcassa, CNI e CNAPPC

Inarcassa ha sottoscritto, il 16 gennaio scorso, una convenzione con il Consigli Nazionali degli Ingegneri e degli Architetti, che prevede **l'integrazione tra gli Albi Unici nazionali e i sistemi informatici della Cassa**, a supporto di semplificazione, digitalizzazione e sicurezza dei dati.

COMUNICATO STAMPA



#### ADEMPIMENTI

##### C'è il ROP per chi non ha versato a dicembre

Chi non ha effettuato entro lo scorso 31/12 uno o più pagamenti del **2025** (**iscritti**: conguaglio e/o rate bimestrali dei minimi; **SDI e non iscritti**: contributo integrativo), può avvalersi del **Ravvedimento Operoso**, con sanzioni ridotte e possibilità di rateizzare il versamento.

CONDIZIONI E MODALITÀ DI ATTIVAZIONE

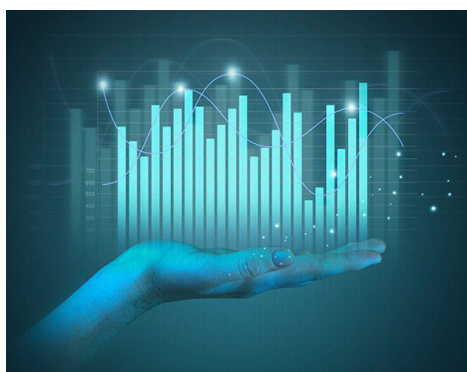


#### ASSISTENZA

##### Adesioni ai piani sanitari 2026 entro fine febbraio

Per le **adesioni facoltative** alle **Polizze Generali 2026** e le relative **estensioni ai familiari**, c'è tempo fino al 28 febbraio. Basta compilare online il **Modulo di Adesione** e seguire le istruzioni per perfezionare la sottoscrizione.

PIANI SANITARI 2026



#### PENSIONI E CONTRIBUTI

##### Adeguamento Istat

Come previsto dal **RGP**, lo scorso 25 settembre il Consiglio di Amministrazione ha deliberato la **rivalutazione ISTAT delle pensioni e dei contributi all'1,2%**.

CONTRIBUTI MINIMI 2026



**INAR CHAT**

# INAR CHAT

Servizio automatizzato di assistenza online per info su prestazioni e procedure di Inarcassa

ATTIVO SUL SITO ISTITUZIONALE E SU IOL



## PREVIDENZA IN AGENDA

**12**  
FEBBRAIO  
BIELLA

**25**  
FEBBRAIO  
FORLÌ CESENA



## CANALI DI CONTATTO



Per segnalazioni, reclami  
e richieste via iOL



Per accedere alla posizione  
personale, con SPID,  
CIE o CNS



Per informazioni e supporto  
su pratiche e servizi

## SCADENZARIO

**02**  
FEBBRAIO

**RICHIESTA RATEAZIONE BIMESTRALE  
DEI CONTRIBUTI MINIMI**

**28**  
FEBBRAIO

**ADESIONI FACOLTATIVE  
PIANI SANITARI**

## DALLA FONDAZIONE



### MONITORAGGIO NORMATIVO

Fondazione partecipa alla Consultazione UE  
sulle direttive appalti

Fondazione Inarcassa ha trasmesso alla **Commissione europea** una relazione che analizza **criticità e impatti della direttiva appalti UE sui Servizi di Ingegneria e Architettura**, proponendo correttivi nell'interesse dei liberi professionisti.

[LA RELAZIONE](#)



#### CONCORSI E RICONOSCIMENTI

##### VI edizione del Premio Nazionale dedicato a Marco Senese

La Fondazione rinnova il **tributo all'Ing. Marco Senese** istituendo **due premi da €4.000** destinati a ingegneri e architetti liberi professionisti che si sono distinti nei settori a cui il grande professionista ha dedicato la sua attività. Un'occasione per valorizzare talento, competenze e capacità innovativa delle nuove generazioni.

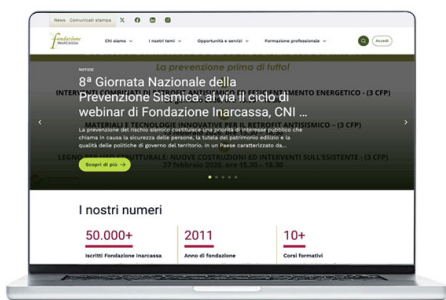
#### COME PARTECIPARE

#### FORMAZIONE

##### Al via il Piano Formativo della VIII GNPS

Prende avvio il **30 gennaio** il ciclo di webinar sul rischio sismico della **VIII Giornata Nazionale della Prevenzione Sismica**, realizzato in collaborazione con CNI e CNAPPC. L'intera offerta degli eventi formativi di Fondazione è online sul sito, dove si possono rivedere anche i **webinar già svolti**.

#### ISCRIZIONI AL PRIMO WEBINAR GNPS



#### SERVIZI E STRUMENTI

##### È online il nuovo sito della Fondazione Inarcassa

Pensato per offrire un'esperienza di navigazione più semplice, intuitiva e veloce, il nuovo sito della Fondazione Inarcassa permette di accedere con facilità a tutti i **contenuti riservati agli Associati**, alle **risorse formative** e agli **aggiornamenti più importanti**.

#### IL NUOVO SITO

Responsabile: Ing. Egidio Comodo - [inarnews@inarcassa.it](mailto:inarnews@inarcassa.it)

InarcassaCard 800.016318

Reale Mutua 800 954 450

Call Center 06 9824824

[protocollo@pec.inarcassa.org](mailto:protocollo@pec.inarcassa.org)



[www.inarcassa.it](http://www.inarcassa.it)

Inarcassa informa che tratta i dati personali necessari all'invio di InarNews esclusivamente a tal fine e con le modalità già note ed in precedenza applicate, quali riportate nella **informativa** presente sul sito.

#### Disiscrizione

Per modificare l'indirizzo di ricezione effettuare la cancellazione ed eseguire nuovamente l'iscrizione su [www.inarcassa.it](http://www.inarcassa.it)